

Одобрил:.....

/име, фамилия и подпис:/.....

дата:.....Г., () 2016/679, 4 1

№ и дата на удостоверението за упражняване на
лесовъдска практика:

Утвърдил:.....

име, фамилия, /подпис:

/попълва се само в случаите на чл. 53, ал. 4 от НСГ/

дата:.....Г.,

№ и дата на удостоверението за упражняване на
лесовъдска практика:

ТЕХНОЛОГИЧЕН ПЛАН №

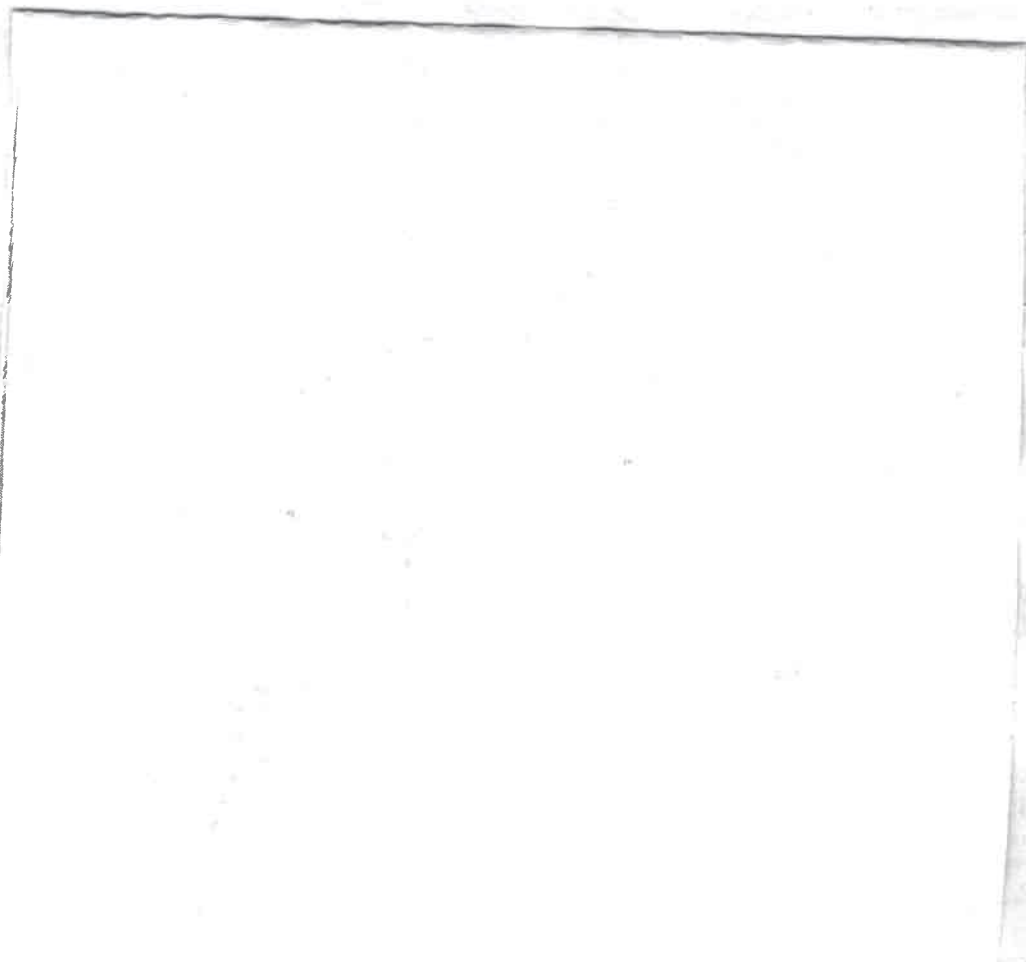
За добив на дървесина от отдел..... 456подотдел..... К

На ТП ДЛС „Осогово“ /попълва се само за държавни гори/

Община Кюстендил; Землище Ново село

имот с (кадастрален идентификатор/КВС) №....., /попълва се само за недържавни гори/

I. Схема за добива на дървесина от насаждението



Легенда:

++++ проектирани к

--- съществуващи

--- съществуващ автомобилен път

~~~~~ просека

○ .....

xxxxxx трасе на въжена линия

==+==+== проектиран автомобилен път

.....

На схемата задължително се нанасят контурите на насаждението/имота, съществуващите и проектирани временни горски пътища, просеките, просеките за въжени линии, извозни пътища, временни складове както и връзката им със съществуващата автомобилна пътна мрежа.

### II. Характеристика на насаждението

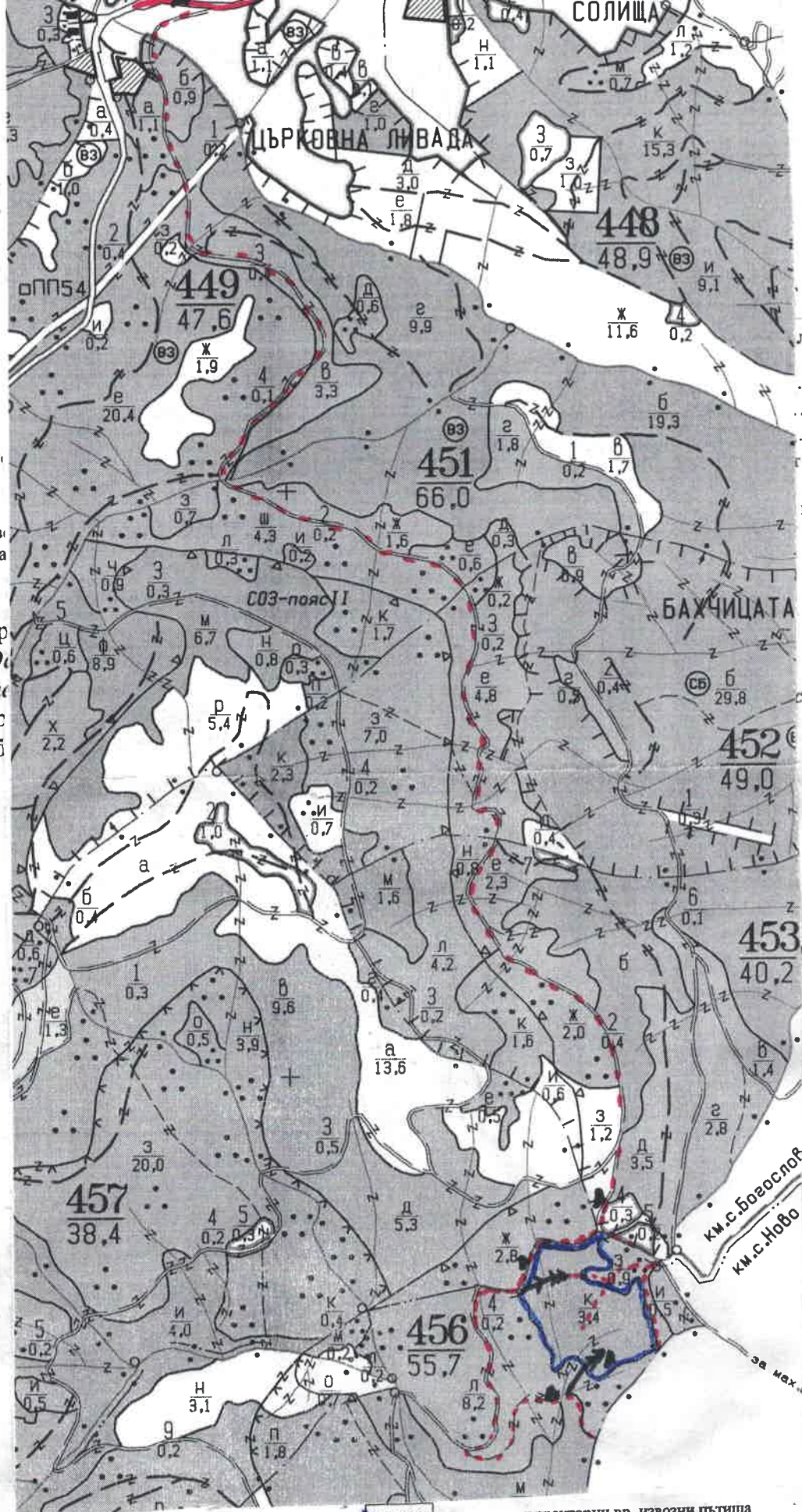
- Вид на сечта ..... Групова постепенна ..... 3,35 ха ..... /интензивност 2,0 %
- Втори вид сеч ..... Техническо ..... голо ..... 0,05 ха ..... /интензивност 100 %
- Площ на подотдела ... 3,4 ... ха Размер на сечицето ... 3,4 ... ха
- Състав по план/програма. БК-10 ....., действителен ... БК-10 .....
- Запас на 1 ха: с клони ... 2,17 ... куб.м/ха, без клони ... 195 ... куб. м/ха.
- Среден наклон на терена 26 ..... градуса.
- Очакван добив от маркираната дървесина ..... 175 ..... лежаща маса, куб.м.

Одобрил:.....

.....  
/име, фамилия и п

дата:.....г.,  
№ и дата на удостовери  
лесовъдска практика

За добив на дър  
На ТП ДЛС „О  
Община Кюстен  
имот с (кадастр  
I. Схема за доб



л. 6 от НСГ

НСГ/

на

савни гори/

км.с.Богосл  
км.с.Нова

### Легенда:

- ++++ проектирани коларски вр. извозни пътища
- съществуващи извозни пътища
- съществуващ автомобилен път
- ~~~~ просека
- .....

- »»»» проектирани тракторни вр. извозни пътища
- ▲▲▲ временен склад
- xxxxx трасе на въжена линия
- ==+== проектиран автомобилен път
- .....

На схемата задължително се нанасят контурите на насаждението/имота, съществуващите и проектирани временни  
извозни пътища, временни складове както и връзката им със





Одобрил:.....

/име, фамилия и подпис:/.....

дата:.....Г., ( ) 2016/679, 4 1

№ и дата на удостоверение за упражняване на  
лесовъдска практика: .....

Утвърдил:.....

име, фамилия, / подпис: .....

/попълва се само в случаите на чл. 53, ал. 4 от НСГ/

дата:.....Г.,

№ и дата на удостоверение за упражняване на  
лесовъдска практика: .....

## ТЕХНОЛОГИЧЕН ПЛАН № ....

За добив на дървесина от отдел..... 456 .....подотдел..... М .....

На ТП ДЛС „Осогово“ /попълва се само за държавни гори/

Община Кюстендил; Землище ..... Ново село .....

имот с (кадастрален идентификатор/КВС) №....., /попълва се само за недържавни гори/

I. Схема з.

### Легенда:

± ± ± ± проектирани коларски вр. извозни пътища

— — — — съществуващи извозни пътища

— — — — съществуващ автомобилен път

~~~~~ просека

○ граница на изготвен

» » » » проектирани тракторни вр. извозни пътища

▲ ▲ ▲ временен склад

XXXXXX трасе на въжена линия

— + — + — проектиран автомобилен път

.....

На схемата задължително се нанасят контурите на насаждението/имота, съществуващите и проектирани временни горски пътища, просеките, просеките за въжени линии, извозни пътища, временни складове както и връзката им със съществуващата автомобилна пътна мрежа.

II. Характеристика на насаждението

1. Вид на сечта Групова изсичане / интензивност 20 %

Втори вид сеч / интензивност %

2. Площ на подотдела 3,7 ха Размер на сечището 3,7 ха

3. Състав по план/програма Бк 10, действителен Бк 10

4. Запас на 1 ха: с клони 272 куб.м/ха, без клони 244 куб. м/ха.

5. Среден наклон на терена 26 градуса.

6. Очакван добив от маркираната дървесина 228лежаща маса, куб.м.

Одобрил:.....

име, фамилия

дата:.....

и дата на утвърждаване
есовска пр

а добив н

а ТП ДЛ

Община К

мот с (ка

Схема з

енда:

± проектирани коларски вр. извозни пътища

съществуващи извозни пътища

съществуващ автомобилен път

просека

граница на хоризонт

»»»» проектирани тракторни вр. извозни пътища

▲▲▲ временен склад

xxxxxx трасе на въжена линия

== проектиран автомобилен път

.....

53, ал. 6 от НСГ

ал. 4 от НСГ/

явяване на

държавни гори

км.с.Богослов
км.с.Ново

